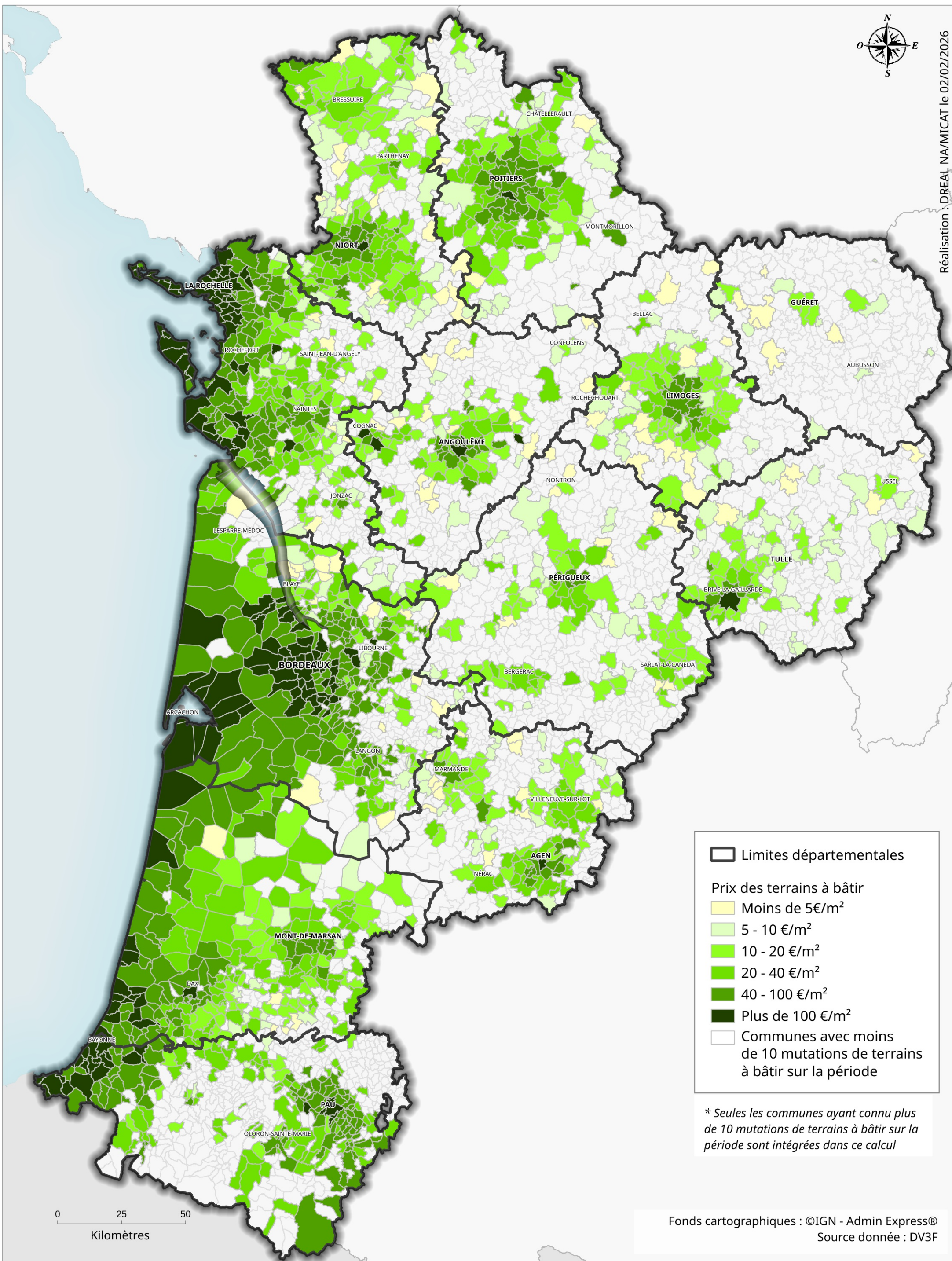


Réalisation : DREAL N/A/MICAT le 02/02/2026



Limites départementales  
 Prix des terrains à bâtir  
 Moins de 5€/m<sup>2</sup>  
 5 - 10 €/m<sup>2</sup>  
 10 - 20 €/m<sup>2</sup>  
 20 - 40 €/m<sup>2</sup>  
 40 - 100 €/m<sup>2</sup>  
 Plus de 100 €/m<sup>2</sup>  
 Communes avec moins de 10 mutations de terrains à bâtir sur la période

\* Seules les communes ayant connu plus de 10 mutations de terrains à bâtir sur la période sont intégrées dans ce calcul

0 25 50  
Kilomètres

Fonds cartographiques : ©IGN - Admin Express®  
Source donnée : DV3F